

# 1 旧石器・縄文

時代区分→この分野は出るところは決まっている。先土器時代のキーワード、縄文のキーワードを知っていることが大事！

時代	先土器時代	縄文時代	弥生時代
考古学	旧石器時代 ① _____ の使用	新石器時代 _____ の使用	_____ 時代
地質学 (気候)	① _____ ②氷河時代 _____ 交互	②温暖化 日本列島形成	
動物	大型動物 マンモス・ナウマン象	狩猟：シカ・イノシシ を捕獲→弓矢・落とし穴 漁労：動物の骨・角を 釣針などに加工骨角器	
住居	移住生活 小屋・洞窟	定住生活 _____	

更新世と完新世も出るね！

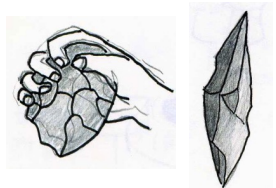
## 旧石器時代

- ① **打製石器** の時代、\_\_\_\_\_ に属する数十万年前から1万年余り前の期間
- ② \_\_\_\_\_ **遺跡** (群馬県) 相沢忠洋が \_\_\_\_\_ から \_\_\_\_\_ 石器発見 1949

## 旧石器時代の生活

- ①狩猟・採取の生活…食料資源 (ナウマン象・オオツノジカ・ヘラジカなどの大型動物) を求めて人々は移動した。
- ②住居…移動に適したテント式の小屋。山中の洞穴など。
- ③石器… \_\_\_\_\_ (握槌・握斧) からナイフ型石器や \_\_\_\_\_ が一般化する。末期には \_\_\_\_\_ が登場。 \_\_\_\_\_ は旧石器時代ではない (早稲田 04)

### 石斧 ナイフ形石器



- ④ \_\_\_\_\_ の人骨 → **浜北人** (静岡県) \_\_\_\_\_ **人** (沖縄県)  
猿人 → 原人 → 旧人 → 新人 への進化 日本人の人骨はすべて \_\_\_\_\_ 段階のもの。  
遺跡  
① \_\_\_\_\_ 遺跡 [大分] (縄文早期におよぶ)、 \_\_\_\_\_ 遺跡群 [北海道] ほかに

- 原始の遺跡 ○岩宿 (群馬) 打製石器 ○浜北人 (静岡) 化石人骨  
○早水台 (大分) 打製石器 ○泉福寺 (長崎) 豆粒文土器

## 縄文文化の成立 P11~12

縄文時代になると、気候が \_\_\_\_\_ 化し、海面が上昇した。これを \_\_\_\_\_ という。約1万年前海面上昇して日本列島形成 → \_\_\_\_\_ ・ \_\_\_\_\_ の落葉広葉樹林帯・ \_\_\_\_\_ の照葉樹林帯の拡大や中・小動物の増加が進行。地質学上は更新世から \_\_\_\_\_ への変化である。

## 縄文人の生活と信仰 P12-13

### 植物

草創期から前期にかけて福井県 \_\_\_\_\_ 貝塚が要チェック。ここで \_\_\_\_\_ などの種子が確認されている。この遺跡で \_\_\_\_\_ が出土した。クリ・トチ・ドングリ・ヤマイモ・ゴマなども。コメ・ムギなどの栽培も始まっていた可能性が指摘されているが、 \_\_\_\_\_。

### 貝塚

大森貝塚は、アメリカ人の \_\_\_\_\_ が発掘調査した。神奈川県で骨角製釣針、犬の骨が発見されたことから \_\_\_\_\_ 貝塚を答えさせる問題もあった。漁労に \_\_\_\_\_ も使用された。竪穴住居・三内丸山  
三内丸山遺跡のキーワードは \_\_\_\_\_ と \_\_\_\_\_ と考えられる大型の \_\_\_\_\_ である。この遺跡では \_\_\_\_\_ 林の管理が明らかとなり、原始農耕があったこと、縄文中期であったこと、発見された黒曜石が北海道の \_\_\_\_\_ 産であったことも重要。晩期の代表的な遺跡は **縄文のヴィーナス** で有名出土で知られる \_\_\_\_\_ 遺跡である。

### 生活

- ①狩猟：シカ・イノシシの捕獲 → \_\_\_\_\_ の使用、落とし穴
- ②漁労：動物の骨・牙などを加工し ( \_\_\_\_\_ )、丸木船で海上を移動した。
- ③採取：木の実をすりつぶす石皿・すり石でごりごりした。

### 縄文時代の道具

石鏃 石匙 打製石斧 磨製石斧 釣針 銚 石皿とすり石



### 縄文文化 (石器・土器)

- ①縄文土器… \_\_\_\_\_ の縄文土器  
焼かれ方で6期に区分される。草創期・早期・前期・中期・後期・晩期である。
- ②弓矢…中小動物の捕獲に適した弓矢の使用。先端の \_\_\_\_\_ は頻出！
- ③新石器… \_\_\_\_\_ が普及。

### 生活と社会

- ①縄文時代の住居  
定住化が進行し、 \_\_\_\_\_ ・広場などを備えた集落の出現、**貝塚** が形成された。アメリカの \_\_\_\_\_ が発見した **大森貝塚**。縄文の命名はモース。Cord marked pottery と

命名したことが早稲田大で出た。

②交易

これらの遺物が出題された場合には、必ずといっていいほど主な産出地が出るので覚えよう。\_\_\_\_\_（長野県の\_\_\_\_\_）や\_\_\_\_\_（新潟の姫川流域）→大阪府と奈良県の県境\_\_\_\_\_が最も出る。位置も確認。これらが広範囲に分布→広範囲な交易の事実が確認できる。教科書地図参照。その他黒曜石では伊豆諸島の\_\_\_\_\_。

③習俗

女性をかたどった\_\_\_\_\_, 男性を象徴した**石棒**、成人式などの通過儀礼の際におこなわれた\_\_\_\_\_の風習は(叉状検歯)を含めて出ている。死者の手足を折り曲げて葬る\_\_\_\_\_, 縄文晩期の岡山県(\_\_\_\_\_)貝塚で**170**体ほどの人骨出土。

④縄文時代の社会 **論点**

住居や墓地在ほぼ均質なので、\_\_\_\_\_。またあらゆる自然物や自然現象に靈魂が宿ると考えられ靈魂を畏怖・崇拜する\_\_\_\_\_に強く規制されていた。アニミズムを説明する論述が複数の国立大で出題された。長野県出土の土偶【**国宝**】も要チェック。

⑤縄文時代の遺跡

- \_\_\_\_\_ 遺跡[青森]…1994年発見 **縄文中期の大集落跡**(数百人規模)
- \_\_\_\_\_ 貝塚[東京]…後期アメリカ人 \_\_\_\_\_ が初めて調査 **日本考古学発祥の地**
- \_\_\_\_\_ 貝塚[千葉]…中～後期 **国内最大の貝塚**
- \_\_\_\_\_ 貝塚[福井]…草創期～前期 糞石・丸木船など多数の出土品
- \_\_\_\_\_ 貝塚[岡山]…後～晩期 **174体の人骨が出土。**
- \_\_\_\_\_ 遺跡[秋田]…\_\_\_\_\_ =ストーン・サークルで有名
- 縄文晩期水田→\_\_\_\_\_ **遺跡**(佐賀県)・\_\_\_\_\_ **遺跡**(福岡県)  
→ともに\_\_\_\_\_ 跡発見
- \_\_\_\_\_ 貝塚・平坂貝塚[神奈川]、吉胡貝塚・伊川津貝塚[愛知]など

**年代測定方法**

(年輪年代法) と (炭素14年年代法) 関連して**加速器質量分析法**が慶應で出題。

**↳論述研究 北海道大**

縄文時代の人骨に特徴的な「**抜歯**」は何のために行われたと推定されているか。20字以内で具体的に説明せよ。

こうした問題は「**抜歯**」が書かれてある箇所を教科書で探し、前後を読みながら考えてみる。教科書で考え、そして書くことが大事。

解答例

通過儀礼の一つとして成人式に行われた。19字

**縄文時代の遺跡**

